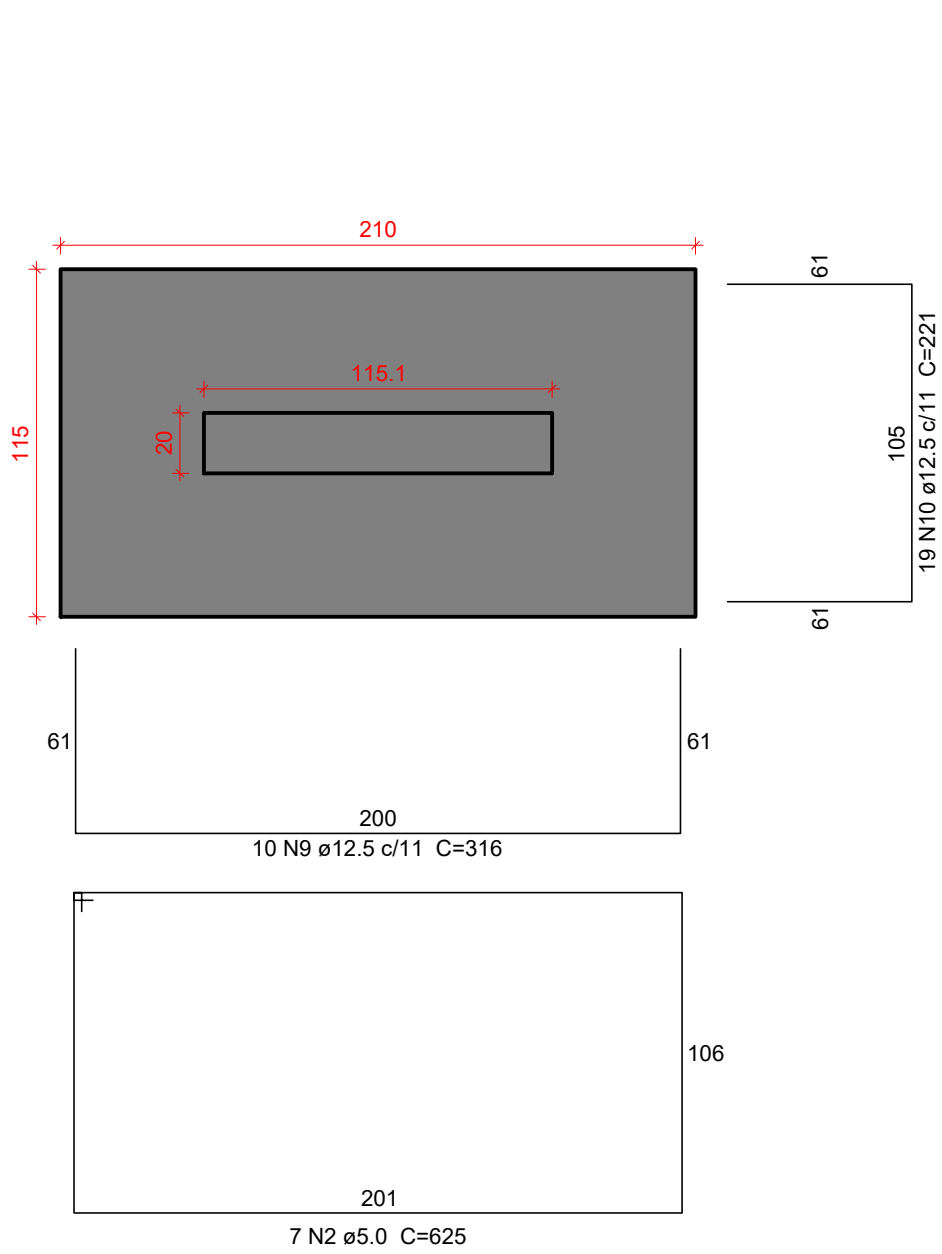
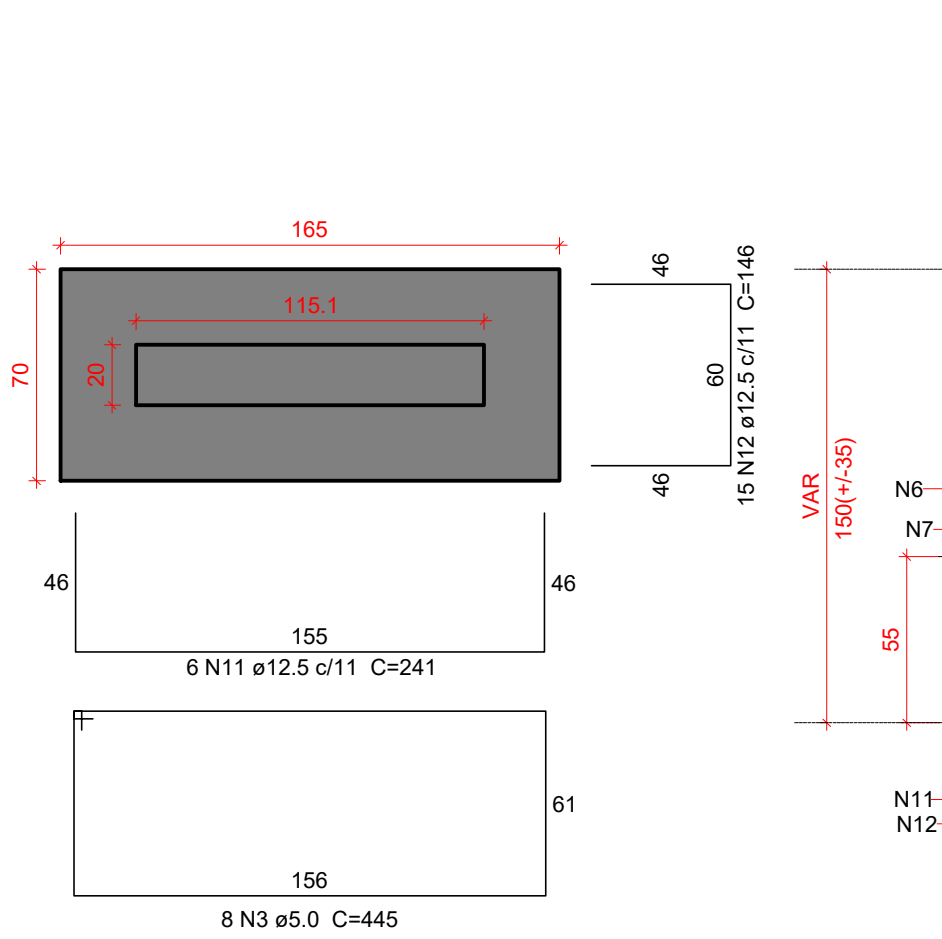


S20-21  
PLANTA  
ESC 1:25



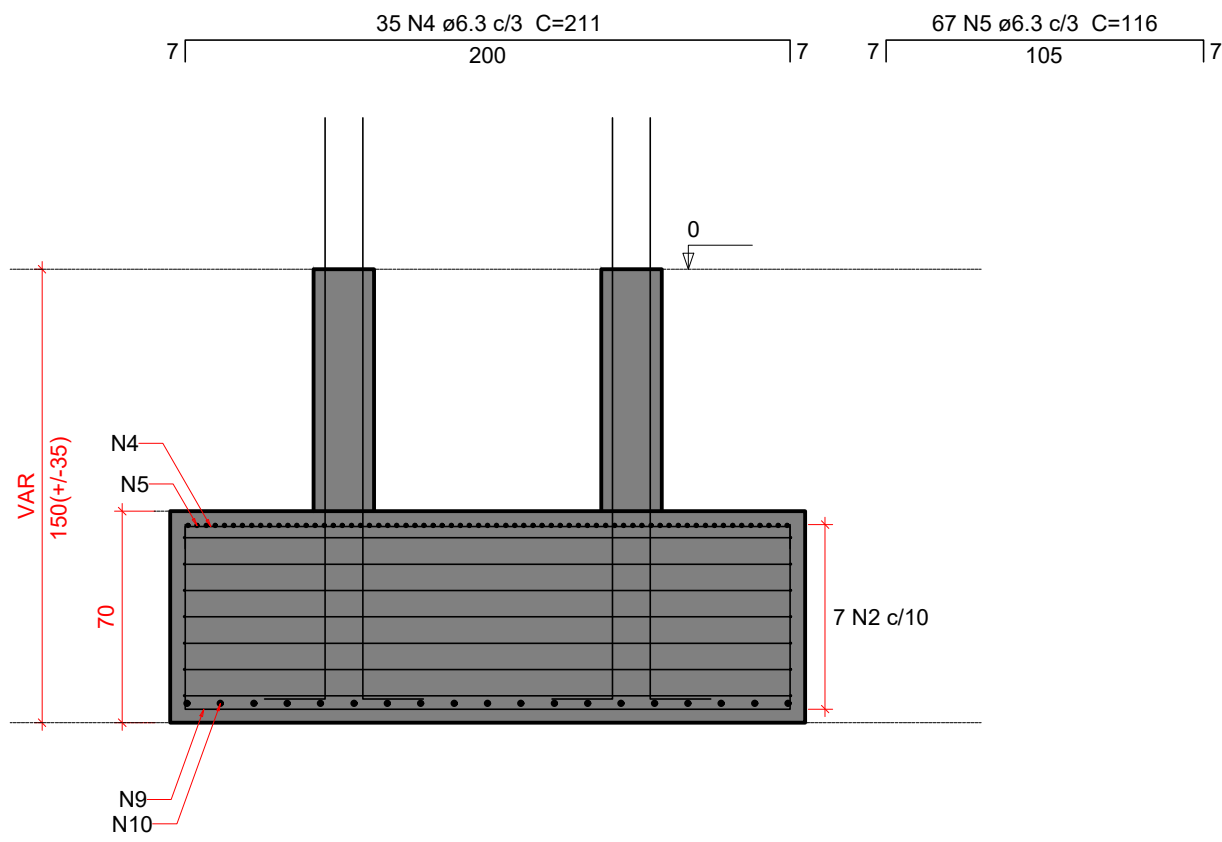
Solo com capacidade de suporte > 1.00 kgf/cm²  
Solo compactado sobre a sapata  
peso específico > 1600.00 kg/m³

S23-24  
PLANTA  
ESC 1:25

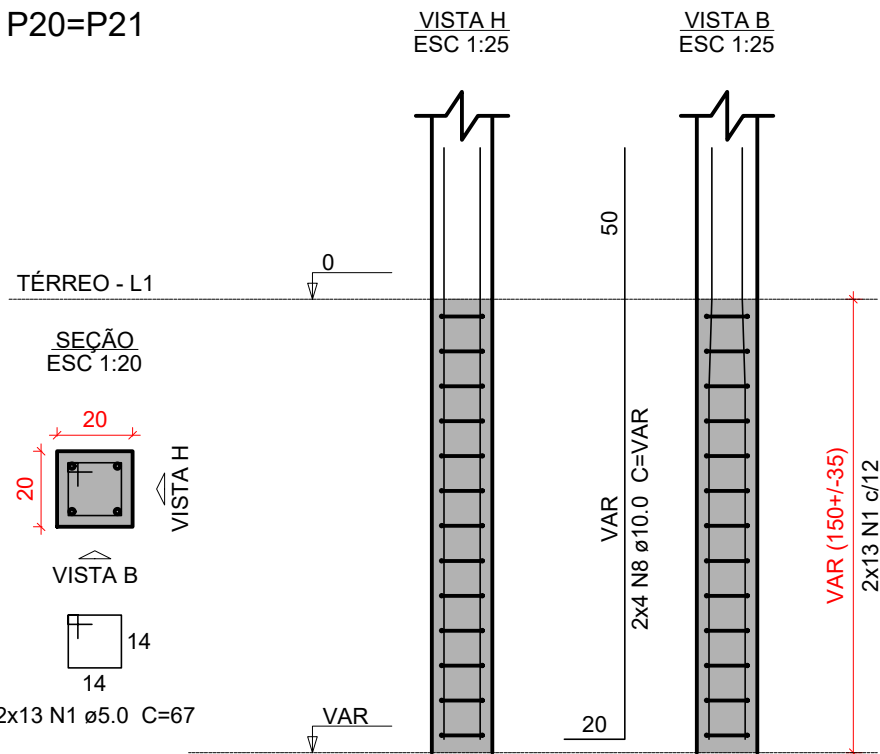


Solo com capacidade de suporte > 1.00 kgf/cm²  
Solo compactado sobre a sapata  
peso específico > 1600.00 kg/m³

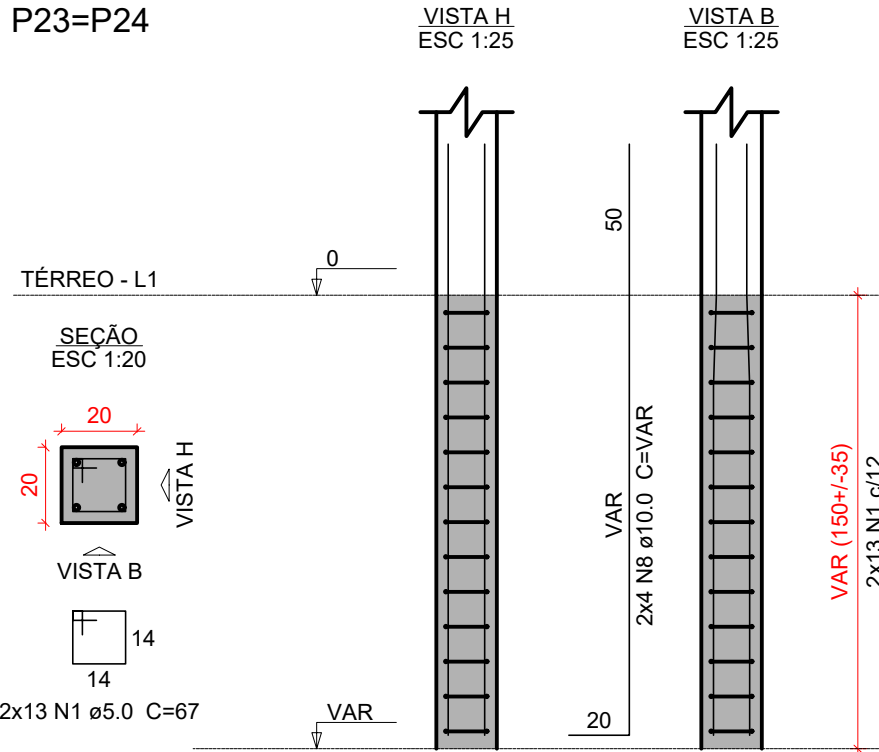
CORTE  
ESC 1:25



P20=P21



P23=P24



### Relação do aço

S20-21		S23-24			
AÇO	N	DIAM (mm)	QUANT	C.UNIT (cm)	C.TOTAL (cm)
CA60	1	5.0	52	67	3484
	2	5.0	7	625	4375
CA50	3	5.0	8	445	3560
	4	6.3	35	211	7385
	5	6.3	67	116	7772
	6	6.3	20	166	3320
	7	6.3	52	71	3692
	8	10.0	16	VAR	VAR
	9	12.5	10	316	3160
	10	12.5	19	221	4199
	11	12.5	6	241	1446
	12	12.5	15	146	2190

### Resumo do aço

AÇO	DIAM (mm)	C.TOTAL (m)	PESO + 10 % (kg)
CA50	6.3	221.7	59.7
	10.0	34.3	23.2
	12.5	110	116.5
CA60	5.0	114.2	19.4
PESO TOTAL (kg)			
CA50	199.4		
CA60	19.4		

Volume de concreto (C-30) = 2.47 m³  
Área de forma = 9.94 m²

PLANTA-CHAVE DE SITUAÇÃO

AUTORIA DO PROJETO LICITADO  
Engenheiro Civil: PAULO HENRIQUE DE LIMA

REGISTRO  
CREA-MG 239.515/D

Responsável pelo estabelecimento: NERSON HISSAO CHIHARA

CPF: 004.949.128-80

R0	19/01/2026	EMISSION INICIAL
REVISION	DATA	DESCRIPTION

TÍTULO DO PROJETO  
UNIDADE BÁSICA DE SAÚDE PORTE 1

PROPRIETÁRIO  
PREFEITURA MUNICIPAL DE COROMANDEL  
GESTÃO MUNICIPAL DE SAÚDE

CNPJ  
18.591.149/0001-58

ENDEREÇO  
Unidade Básica de Saúde: UBS Dona Nica Tomas  
Rua Sebastião Dias Vital, S/N  
Bairro Distrito de Santa Rosa dos Dourados  
CEP 38.554-899 - Coromandel - MG

TÍTULO DA PRANCHA  
DETALHAMENTO DAS SAPATAS DE FUNDAÇÃO 07

DISCIPLINA  
ESTRUTURA

PRANCHA  
08/34

DESCRIÇÃO DA ETAPA  
PROJETO EXECUTIVO

NOME: PRANCHA - ARQUIVO  
MS\_UBS1\_FE\_EST\_R00.dwg

REVISION  
R0

UNIDADE  
METROS

DATA  
19/01/2026

ESCALA  
INDICADA

AUTORIA INTELECTUAL  
Engenheiro Civil: KAYO HENRIQUE MOREIRA

REGISTRO  
ART/RRT MG20243225914

### Características do Projeto

- 1 - COBRIMENTO DAS ARMADURAS - PILARES E VIGAS: 3.0 cm
- 2 - COBRIMENTO DAS ARMADURAS - LAJES E ESCADAS: 3.0 cm
- 3 - COBRIMENTO DAS ARMADURAS - FUNDAÇÃO: 4.5 cm
- 4 - PREVER LASTRO DE CONCRETO MAGRO (5 cm) SOB AS ESTRUTURAS EM CONCRETO.

5 - OS VENTOS INCIDENTES NAS FACES X (90°) E Y (0°) ,  
RESPECTIVAMENTE, NÃO OCORREM SIMULTANEAMENTE.

### LEGENDA DA PLANTA DE LOCAÇÃO

- A ORIENTAÇÃO DOS EIXOS DOS PILARES
- 1 ORIENTAÇÃO DOS EIXOS DOS PILARES

### NOTAS 3 : GERAIS

- 1 - Dimensões em Centímetros e Níveis em metros
- 2 - Conferir as disposições das armaduras antes da concretagem.
- 3 - A Responsabilidade pela fiscalização da obra é do Engº resp Técnico.
- 4 - Aconselhamos moldagem de corpos de prova para cada caminhão betoneira.
- 5 - Respeitar os prazos mínimos para retirada de formas e escoramentos.
- 6 - Evitar romper concreto após endurecido, com marreta e talhadeira.
- 7 - Toda e qualquer alteração no respectivo projeto, o Calculista deverá ser consultado e o mesmo deverá emitir seu parecer por escrito.

